

Licht blicke



Ein Magazin der Einrichtungen der Alloheim Gruppe

www.cms-verbund.de



Ausgabe 06/2026



at the heart of healthcare

IHRE GESUNDHEIT LIEGT UNS AM HERZEN

Wenn ein Mensch pflegebedürftig wird, stellt dies eine große Herausforderung und zugleich eine Belastung für alle Beteiligten dar. Wir von Mediq Deutschland unterstützen Sie bei der Versorgung zuhause sowie in Pflegeeinrichtungen fachlich und das über die Basisversorgung hinaus:

- zuverlässige Lieferung von medizinischen Hilfsmitteln, Medizinprodukten, Verbandmitteln sowie Trink- und Sondennahrung
- persönliche Betreuung während des gesamten Therapieverlaufs, in enger Abstimmung mit Ihrem behandelnden Arzt sowie allen Beteiligten
- Unterstützung bei der Auswahl und Anwendung der benötigten Produkte
- Abwicklung der Kostenübernahme mit den gesetzlichen Krankenkassen

Wir stehen Ihnen zur Seite und unterstützen Sie dabei, Ihren neuen Alltag zu bewältigen.

**Kostenlose Informationen:
0 800-33 44 800**

Mediq Deutschland GmbH • 66661 Merzig
kundenservice@mediq.de • www.mediq.de





Liebe Leserinnen und Leser

Die vergangenen Monate waren geprägt von vielen gemeinsamen Momenten, kleinen Erfolgen und wertvollen Begegnungen im Alltag.

Besonders das Osterfest liegt noch in guter Erinnerung: Mit viel Engagement wurde dekoriert, gebastelt und vorbereitet, sodass wir gemeinsam eine fröhliche und stimmungsvolle Zeit erleben konnten. **Es war schön zu sehen, wie das Miteinander dabei im Mittelpunkt stand und wie sehr solche Feste unseren Alltag bereichern.**

Neben diesen besonderen Anlässen ist es vor allem das tägliche Zusammensein, das unser Haus lebendig macht. Ob bei gemeinsamen Aktivitäten, Gesprächen oder einfach beim Beisammensein – all das trägt zu einer Atmosphäre bei, in der sich viele Menschen wohl und gut aufgehoben fühlen.

Mit Blick nach vorne laufen bereits die Planungen für unser Sommerfest. Wir freuen uns darauf, auch dieses Ereignis wieder gemeinsam zu gestalten und hoffen auf viele schöne Stunden mit Musik, gutem Essen und geselligem Austausch. Solche Feste sind eine wunderbare Gelegenheit, Gemeinschaft zu erleben und neue Erinnerungen zu schaffen.

An dieser Stelle möchte ich mich herzlich bei allen bedanken, die mit ihrem Einsatz, ihrer Zeit und ihrem Engagement zum Gelingen unseres Alltags beitragen – sei es im beruflichen oder ehrenamtlichen Rahmen. Ich wünsche Ihnen allen eine angenehme Zeit und freue mich auf viele weitere gemeinsame Momente in unserem Haus.

Herzliche Grüße

Janine Munsch, Einrichtungsleitung

Inhaltsverzeichnis

Liebe Leserinnen und Leser

Seite 3

Unsere neuen Sonntagsveranstaltungen

Seite 5

Asiatische Hornisse im Innenhof entfernt

Seite 7

Unsere neuen Mitarbeitenden

Seite 8

Ostern im Limbachstift

Seite 10

Kleine Alltagshelfer

Seite 13

Musikalischer Genuss im Limbachstift

Seite 14

Geburtstage

Seite 15

Maibaumaufstellung im Innenhof

Seite 16

Eine Tradition, die Freude bereitet

Seite 17

Rätselspaß

Seite 18

Veranstaltungen

Seite 20

Auf einen Blick

Seite 21

Impressionen aus unserem Haus

Seite 22

Impressum

CMS Senioren-Residenzen

Residenz:

CMS Altenstift Limbach

Anschrift:

Limbachstraße 35

53343 Wachtberg-Berkum

Kontakt:

Telefon +49 228 851

E-Mail cms-limbach@cms-verbund.de

Auflage:

250

Nächste Ausgabe:

September 2026

Redaktion und Fotos:

Mitarbeiterinnen des Sozialen Dienstes

Alle Personen gelten gleichwohl für alle Geschlechter.





Unsere neuen Sonntagsveranstaltungen

laden zum Verweilen ein

Unsere neuen Sonntagsveranstaltungen sind erfolgreich gestartet und finden aktuell zweimal im Monat statt. **Ziel ist es, den Sonntagnachmittag in entspannter Atmosphäre abwechslungsreich und gemeinschaftlich zu gestalten.**

Dabei legen wir großen Wert auf ein vielfältiges Programm, das für unterschiedliche Interessen etwas bereithält.



Bereits in den ersten Terminen konnten die Teilnehmenden bei einer fröhlichen Bingo-Runde sowie einem kreativen Kunstmittag gemeinsam Zeit verbringen, lachen und neue Eindrücke sammeln.

Auch in Zukunft wird Abwechslung großgeschrieben: **Geplant sind unter anderem Quizrunden, gemütliche Vorlesestunden sowie weitere kleine Mitmach- und Kulturangebote, die zum Austausch und Verweilen einladen.**

Wir freuen uns sehr über die positive Resonanz und darauf, die Sonntage gemeinsam weiterhin lebendig und vielfältig zu gestalten.

Bilder: Sweet Art, Lisa Carter - stock.adobe.com




ERNST MEDITZ
Bestattungshaus seit 1958



Den schweren Weg gemeinsam gehen

53343 Wachtberg-Berkum • Odenhausener Weg 3 • Telefon (0228) 343689
www.meditz-bestattungen.de • bestattungen@meditz-online.de



*„Und meine Seele
spannte weit ihre Flügel aus,
flog durch die stillen Laude,
als flöge sie nach Haus ...“*

Joseph von Eichendorff

Wir gedenken in liebevoller Erinnerung
unserer verstorbenen Bewohnerinnen und Bewohner.



Asiatische Hornisse im Innenhof entfernt

Ein Imker bei uns zu Besuch

In unserem Innenhof wurde kürzlich ein Nest der asiatischen Hornisse entdeckt und durch einen Imker fachgerecht entfernt. Glücklicherweise befand sich zu diesem frühen Zeitpunkt nur die Königin im Nest, sodass eine weitere Ausbreitung verhindert werden konnte.

Die asiatische Hornisse gilt als invasive Art und breitet sich seit einigen Jahren auch in Deutschland immer weiter aus. Sie stellt vor allem eine Gefahr für heimische Insekten dar, insbesondere für Honigbienen, da sie gezielt Bienenstöcke jagt und schwächen kann. Dadurch kann das ökologische Gleichgewicht beeinträchtigt werden.

Aus diesem Grund werden entdeckte Nester möglichst frühzeitig entfernt – idealerweise bevor ein großes Volk entsteht. **Die Entfernung sollte immer von Fachleuten durchgeführt werden, um Menschen und Tiere nicht zu gefährden.**





Unsere neuen Mitarbeitenden

Herzlich willkommen im Team des CMS Altenstift Limbach

Iwona

Mitarbeiterin in der Küche

Mein Name ist Iwona und ich bin 52 Jahre alt. Seit dem 01.03.2026 arbeite ich als Köchin in der Küche und freue mich sehr darauf, Sie mit meinen Kochkünsten zu überzeugen.

Zuvor war ich in der Jugendherberge auf dem Venusberg in Bonn tätig, wo ich bereits viele Erfahrungen in der Gemeinschaftsverpflegung sammeln konnte. **Kochen ist für mich mehr als nur ein Beruf – es ist mein Hobby und bereitet mir große Freude.** Besonders schön ist es für mich, wenn das Essen den Bewohnern schmeckt und gut ankommt.



Oliver Adam

Mitarbeiter Qualitätsmanagement

Mein Name ist Oliver Adam. **Ich bin seit April 2026 Qualitätsbeauftragter in der Pflege** und kümmere mich darum, dass die Durchführung Pflege und die damit verbundene Dokumentation Ihren und unseren Ansprüchen entspricht, indem ich kontrolliere, dokumentiere, schule und unterstütze. Ich bin 52 Jahre alt, verheiratet und habe drei kleine Töchter. Neben meinem Beruf ist mir meine Familie sehr wichtig. Seit ich ins Berufsleben eingestiegen bin, arbeite ich mit Menschen im Gesundheitsbereich. **An meinem Beruf liebe ich die Abwechslung – kein Tag ist wie der andere, und jeder Tag birgt die eine oder andere Überraschung.**

Meine Freizeit verbringe ich am liebsten mit meiner Familie. Darüber hinaus baue und programmiere ich gerne am Smart-Home und ich beschäftige mich auf verschiedene Weisen mit Musik.



Johannes Dörrstock

Mitarbeiter in der Sozialen Betreuung

Mein Name ist Johannes Dörrstock, ich bin 34 Jahre alt. Geboren und aufgewachsen bin ich in Bonn Bad Godesberg. Durch meine Großeltern, die einige Jahre als Grüne Damen und Herren gearbeitet haben, bin ich 2014 zum Beruf der Betreuungskraft gekommen.

Neben dem Beruf fotografiere ich gerne Landschaften und Makrofotografie oder gehe zum Sport. **Besonders freut es mich, wenn die Bewohner bei einem Gruppenangebot zusammen Spaß haben und ins Gespräch kommen.** Ich hoffe, dass ich hier im Haus viel Positives bewirken kann.





Ostern im Limbachstift

Viele schöne Momente und gemeinschaftliche Aktivitäten

Die Ostertage Anfang April waren auch in diesem Jahr von vielen schönen Momenten und gemeinschaftlichen Aktivitäten geprägt.

Den Auftakt bildete das traditionelle Ostereierfärben, bei dem mit viel Freude und Kreativität bunte Eier gestaltet wurden. In gemütlicher Runde entstanden kleine Kunstwerke, und es wurde viel gelacht und erzählt.

Ein besonderes Highlight war die anschließende Ostereiersuche im Wohnbereich 5 – unserem Haus Flieder.



Mit großer Begeisterung machten sich die Bewohner auf die Suche nach den versteckten Überraschungen. **Die Freude über jedes gefundene Ei war deutlich zu spüren und sorgte für viele strahlende Gesichter.**



Auch die Ostermesse bot einen feierlichen Rahmen, um gemeinsam innezuhalten und die Osterzeit bewusst zu erleben. Die besinnliche Atmosphäre und die vertrauten Rituale wurden von vielen als sehr wohltuend empfunden.

Den gelungenen Abschluss der Osterfeierlichkeiten bildete das gemeinsame Osterfrühstück am Ostermontag auf den Wohnbereichen.

In geselliger Runde konnten alle noch einmal zusammenkommen, genießen und die vergangenen Tage Revue passieren lassen.

Wir blicken dankbar auf diese schönen Ostertage zurück, die einmal mehr gezeigt haben, wie wertvoll Gemeinschaft und gemeinsame Erlebnisse in unserem Haus sind.



Geriatrische- und Palliativpharmazie zu Hause und in Pflegeeinrichtungen

4X IN BONN | HEIMVERSORGUNG | BELIEFERUNG VON SENIORENRESIDENZEN

Gemeinsam mit Ihnen, Ihren Ärzten, Ihren Angehörigen und dem Pflegepersonal identifizieren wir Risikopotenziale, erarbeiten Optimierungsmöglichkeiten und blistern Ihre Medikamente einnahmefreundlich.

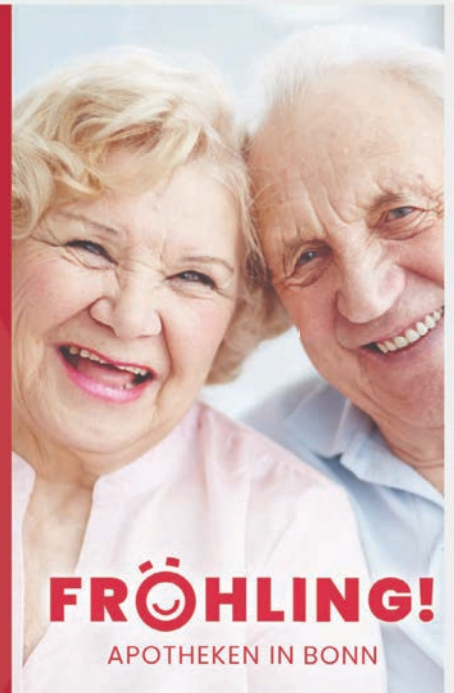
In der Palliativpharmazie unterstützen wir Sie mit speziellen Medikamenten und Hilfsmitteln.

Als Team der Fröhling Apotheken in Bonn leisten wir gerne unseren Beitrag für mehr Lebensqualität in häuslicher und familiärer Umgebung durch die Versorgung mit Arzneimitteln, individuelle Rezepturen und Medikationsmanagement.

Wir sind für Sie da, Ihr Team der Fröhling Apotheken!

Viel mehr Mensch – in jeder Lebenslage!

Fröhling Apotheken in Bonn
Inh. Stefan Fröhling e.K.
(Alte Apotheke Godesberg)
Koblenzer Str. 58, 53173 Bonn
Tel.: 02 28 - 35 30 01
mail@alte-apotheke.com
www.alte-apotheke.com



FRÖHLING!
APOTHEKEN IN BONN

Bleibt zuhause – wir kommen zu euch! Nutzen Sie unseren Lieferservice und hierzu auch gern unsere Online-Bestellmöglichkeit. Wir freuen uns auf Sie!



Wir suchen **Pflegefachkräfte**
m/w/d, in Voll- oder Teilzeit, für den Tag- oder Nachtdienst

Wir wünschen uns: Berufserfahrung • fachliche und soziale Kompetenz • Einfühlungsvermögen • Organisationstalent • Teamfähigkeit • Flexibilität • Kreativität • EDV-Erfahrung

Wir bieten Ihnen: ein abwechslungsreiches Aufgabengebiet • ein hohes Maß an Selbstständigkeit • Fort- und Weiterbildungen • ein qualifikationsbezogenes Gehalt • eine entbürokratisierte EDV-gestützte Pflegedokumentation • ein attraktives Zuschlagssystem

Wir freuen uns auf Ihre Bewerbung!

CMS Altenstift Limbach – Limbachstraße 35 • 53343 Wachtberg-Berkum
Tel.: 0228 / 851 - 0 • cms-limbach@cms-verbund.de

Kleine Alltagshelfer

– große Erleichterung

Die Zutatenliste zu klein, die Tür lässt sich nur schwer öffnen, der Knopf will einfach nicht schließen: Zum Glück gibt es nützliche Haushaltshelfer, die in diesen Situationen das tägliche Leben erleichtern können. Nachfolgend stellen wir Ihnen praktische Hilfsmittel vor.

Schlüsseldrehhilfe

Mit dem griffigen Hebel der homecraft® Schlüsseldrehhilfe lassen sich Schlösser einfach öffnen und schließen. Einfach den Schlüssel in die Halterung einhängen – die gebogenen Griffe sind bequem zu greifen und erhöhen die Hebelwirkung. Ausführung für zwei Schlüssel, die nach ihrem Einsatz wieder im Griff verschwinden.



Entspannungskissen mit Massagefunktion

Lockern Sie verspannte Muskeln mit sanfter Vibration. Das Kissen mit weichem Cordbezug einfach an die gewünschte Körperstelle legen, anlehnen und genießen. Bei leichtem Druck startet der Vibrationsmotor. Sobald der Druck vom Kissen genommen wird, stoppt die Massage. Batteriebetrieben.

Maße: ca. 30 x 30 cm



LED-Leuchtlupe

Damit Sie Kleingedrucktes, Bücher oder die Zeitung gut lesen können, bieten sich Leselupen mit Licht an. Die LED-Leuchtlupe von WEDO® schafft eine 3-fache Vergrößerung. Das extra helle, weiße LED-Licht wird durch Hochziehen des Gehäuse-Oberteils eingeschaltet und bei Herunterschieben wieder ausgeschaltet.



Knöpfhaken

Mit dem homecraft® Kings Knöpfhaken lassen sich Blusen, Hemden und auch Jacken mit nur einer Hand schließen. Ziehen Sie mit der Schlaufe einfach den Knopf durch das Knopfloch. Mit angenehmem Konturgriff.



Sie finden diese
Produkttipps auf
sanivita.de

Musikalischer Genuss im Limbachstift

Konzert des Vereins Live Music Now Köln

Seit vielen Jahren lädt der Förderverein unseres Hauses regelmäßig zu besonderen musikalischen Erlebnissen ein: den Konzerten des Vereins Live Music Now Köln.

Diese Veranstaltungen sind längst zu einem festen Bestandteil unseres Jahresprogramms geworden und jedes Mal ein echtes Highlight für unsere Bewohner. Die große Beliebtheit zeigt sich nicht nur in der stets regen Teilnahme, sondern auch in der spürbaren Freude, die diese Konzerte auslösen. Mit viel Engagement und Herzblut wird die Organisation dieser besonderen Vormittage getragen. Maßgeblich verantwortlich dafür sind Frau von Scherenberg und Herr Seitz aus dem Förderverein, die sich mit großem Einsatz für das kulturelle Angebot im Haus stark machen.

Am Mittwoch, den 11. März 2026, war es wieder soweit: Die Sopranistin Johanna Holtzhauer und der Pianist Alejandro G. Gerwig begeisterten das Publikum mit einer eindrucksvollen Darbietung ihres Könnens.

Das Konzert bot eine abwechslungsreiche Reise durch die Welt der klassischen Musik. Werke von Wolfgang Amadeus Mozart, Franz Schubert, Frédéric Chopin, Felix Mendelssohn, Johann Strauss und weiteren Komponisten erfüllten den Raum und sorgten für eine besondere Atmosphäre. Die musikalische Qualität, gepaart mit der spürbaren Leidenschaft der Künstler, machte diesen Vormittag zu einem unvergesslichen Erlebnis.



Dankbar blicken wir auf diese gelungene Veranstaltung zurück und freuen uns schon jetzt auf kommende Konzerte.

Auch für das Jahr 2026 stehen bereits weitere Termine fest (unter Vorbehalt):

- 01.07.2026
- 15.09.2026
- 10.11.2026

Wir sind voller Vorfreude auf die nächsten musikalischen Begegnungen und danken allen Beteiligten herzlich für ihr Engagement, das solche besonderen Momente möglich macht.



Geburtstage

Wir gratulieren allen Geburtstagskindern herzlich und wünschen alles Gute, Gesundheit und viele schöne Stunden!

Juni

Eduard Stancl	20.06.1940
Änni Güttes	26.06.1930

Juli

Kurt Krenzel	20.07.1933
Franziska Menden	22.07.1932
Wolfgang Beu	24.07.1935
Gerda Lülsdorf	26.07.1946

August

Petra Doll	03.08.1960
Anneliese Maubach	04.08.1928
Horst Schindler	05.08.1942

August

Willi Schorn	11.08.1929
Renate Bettenbühl	14.08.1954
Annemarie Nickels	22.08.1937
Hannelore Voß	24.08.1932





Maibaumaufstellung im Innenhof

Ganz im Zeichen von Gemeinschaft und Tradition

Die diesjährige Maibaumaufstellung war wieder ein gelungenes Ereignis, das ganz im Zeichen von Gemeinschaft und Tradition stand. **Den Auftakt bildete ein fröhliches Singen von Frühlingsliedern gemeinsam mit Frau Wittershagen und Herrn Schäfer, das sofort für eine heitere und festliche Stimmung sorgte.**

Im Anschluss daran wurde der Maibaum von den Mitarbeitenden des Sozialen Dienstes sowie den Bewohnern liebevoll geschmückt. Mit viel Engagement und Kreativität entstand ein wunderschön gestalteter Baum, der den Frühling in seiner ganzen Pracht widerspiegelte.



Danach wurde erneut gemeinsam gesungen, und bei der traditionellen Maibowle konnten alle Beteiligten den Moment genießen und miteinander ins Gespräch kommen. **Bei sonnigem Wetter und einem angenehm kühlen Wind wurde der Maibaum schließlich aufgestellt** – tatkräftig unterstützt von den männlichen Kollegen aus der Haustechnik, der Küche, der Pflege und dem Sozialen Dienst.



Ein besonderer Dank gilt der Haustechnik, die sich um das Holen und fachgerechte Aufstellen des Baumes gekümmert hat. Die Maibaumaufstellung ist und bleibt eine wertvolle Tradition, die das Gemeinschaftsgefühl stärkt und allen Beteiligten jedes Jahr aufs Neue schöne gemeinsame Erinnerungen schenkt.

Eine Tradition, die Freude bereitet

Die Maibaumaufstellung

Der Maibaum ist ein jahrhundertealter Brauch, der seine Wurzeln in vorchristlichen Frühlingsritualen hat.

Schon damals symbolisierte ein geschmückter Baum das Erwachen der Natur, Lebensfreude und Gemeinschaft. Später wurde diese Tradition in vielen Regionen Europas, besonders auch in Deutschland, fest verankert und weitergeführt.

Typisch ist ein geschälter Baumstamm, der mit bunten Bändern, Kränzen oder Figuren verziert und feierlich aufgestellt wird.

Oft begleiten Musik, Tanz und geselliges Beisammensein das Maifest – ein Ausdruck von Zusammenhalt und Lebensfreude.

Auch in unserem Limbachstift knüpfen wir jährlich an diese schöne Tradition an und feiern gemeinsam den Frühling. Der Maibaum erinnert uns daran, wie wertvoll Gemeinschaft, Musik und fröhliche Momente sind.



Hier blüht der Rätselspaß: Machen Sie mit!

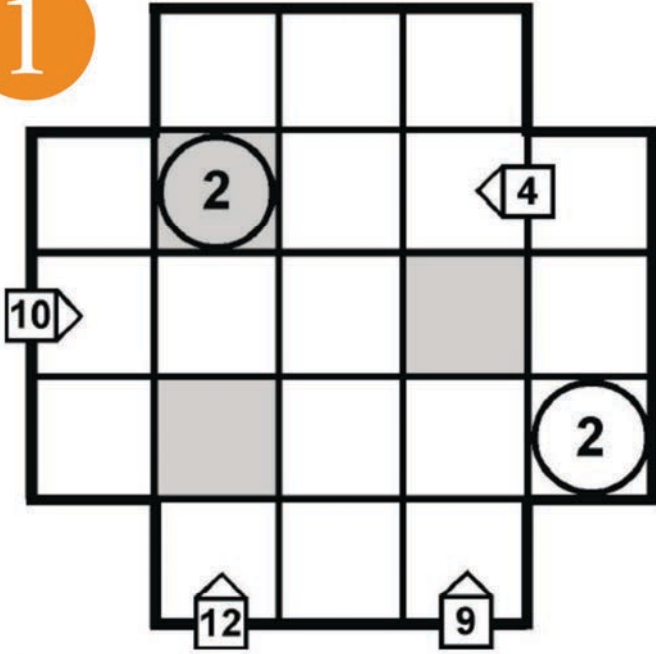
Suchen Sie im Buchstabengitter verborgene Begriffe. Sie werden sehen: Mit etwas Übung finden Sie Worte, wo vorher nur ein unübersichtlicher Buchstabensalat angerichtet war.

Die 12 gesuchten Wörter können waagrecht, senkrecht oder diagonal im Gitter angeordnet sein. Wenn Sie ein Wort gefunden haben, kreisen Sie dieses mit einem Stift ein.

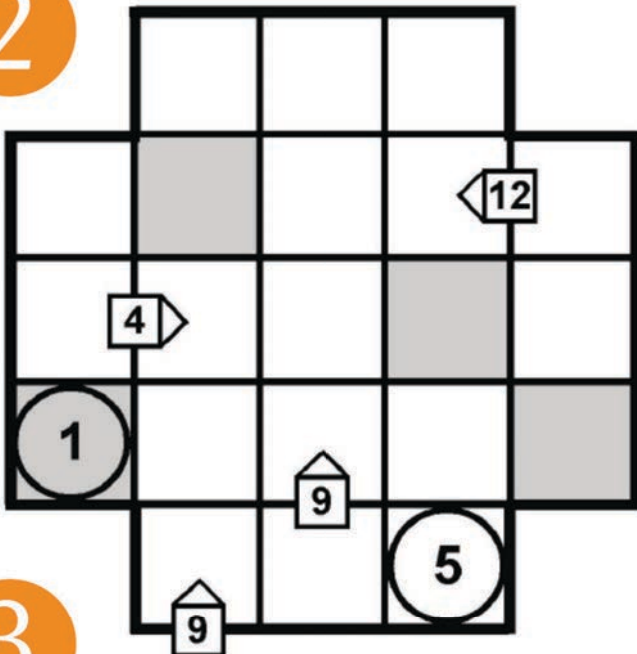
W B E Z F T O L W S K V B M N P E B E Z F T O L
 T R B E K I N T U I T I O N K R Ö R B E K M I O
 H Y X C V B N S H U N L E R T C H R O N I K N S
 R I U A D Q W E R M Y F N D L V F I U A D Q W E
 Z Z O L J N E R Z U I L E J F T E Z O L J N E R
 N O S Z H W A I N E E Ä P K B L S R M C H Y E W
 K T Z E D U E I K A E U E T T R Q T S E D U E I
 E E T K O N J U N K T U R F I I M E T U F B B U
 A I W E T R Z M A N V S G S S E O E A X H I E M
 Q W F H D E K O R A T I O N O G S N F H L C E W
 E S F P F I R W E C Y A R T M N T S F W E E L D
 S E M P A T H I E K Z L E C A W A E A G G Z A I
 E U P E L F N M E T R L D K C L M U P E I F N M
 K W H Ü H N E R K L E C W R T W L W H Ü T N E R
 R R G J N U T I R Q V I A C M U S R G J I U T I
 A I W R T R Z M O N O G R A M M W I W E M R Z M
 Q W F H E C E W Q D L T U I O G S W F H A C E W
 E S F Y F F W D E C U A R T M N X S F Y T E R Ö
 S E A G I Z E I S K T L E C A W A E A G I Z A I
 E U P E L F N R E T I L D K C L L U P E O F N M
 K W H Ü H U E Z A L O C W R T W N W H Ü N N E A
 R R G J N U T I R T N I A E M I S S I O N U T I

Mit freundlicher Unterstützung von www.raetseldino.de

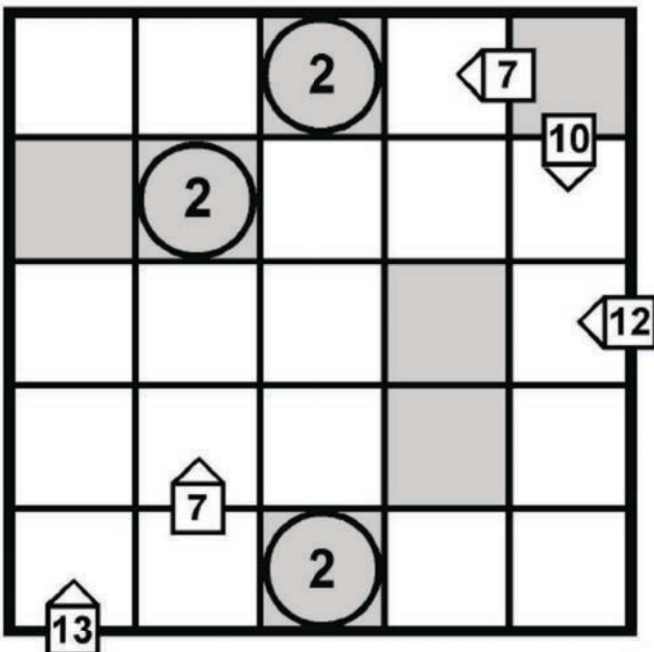
1



2



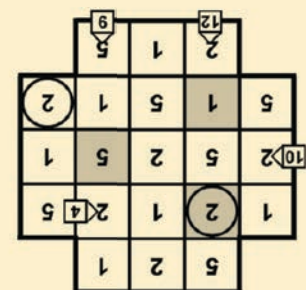
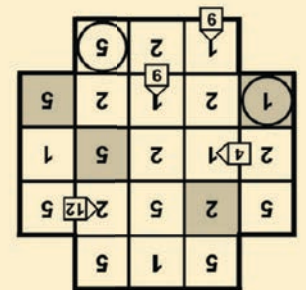
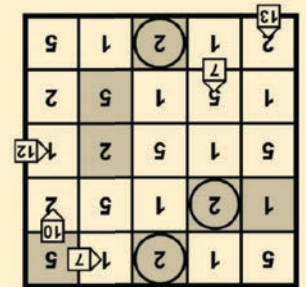
3



ZoK ist ein besonderes Logik- und Zahlenrätsel, das auf dem Spielen mit Münzen basiert.

Es stehen nur Münzen der Wertigkeit 1, 2 und 5 zur Verfügung. Die Münzen werden mit Zahl oben auf den weißen oder Kopf oben auf den grauen Feldern platziert, sodass alle vorgegebenen Teilsummen erfüllt sind. Diese sind in Richtung des jeweiligen Markers in dessen Zeile oder Spalte stets bis zum Rand zu bilden. Es werden nur die Zahlwerte (weiße Felder) zur Teilsumme addiert.

Die Kopfwerte (graue Felder) bleiben unberücksichtigt. Es dürfen keine Münzen der gleichen Wertigkeit waagrecht oder senkrecht nebeneinander liegen. Dabei ist es egal, ob die Münzen Kopf oder Zahl zeigen. Diagonal gibt es keine Einschränkung. Meist sind zudem einige Münzen vorgegeben, die bei der Lösung helfen.



Veranstaltungen

Juli bis August 2026

Juli

Sa, 04.07.2026 – Kunstausstellung von Herrn Zettelmeier

Die Werke laden zum Verweilen und Entdecken ein und begleiten uns über das Sommerfest hinaus.

Di, 07.07.2026 – Sommerfest „Bella Italia“

Freuen Sie sich auf mediterranes Flair, gute Stimmung und geselliges Beisammensein.
15:00 Uhr im Innenhof



Änderungen vorbehalten!

Bild: bluefern - stock.adobe.com



August

Do, 13.08.2026 – 20 jähriges Jubiläum Haus Flieder

Ein Fest, das wir gemeinsam mit Ihnen gebührend feiern möchten.

Neben diesen besonderen Terminen finden selbstverständlich weiterhin unsere regelmäßigen Veranstaltungen statt.

Wir freuen uns auf Ihre Teilnahme und auf viele schöne gemeinsame Momente!



Auf einen Blick

Ansprechpartner und Öffnungszeiten im CMS Altenstift Limbach

Rezeption

Gabi Holstein
Tel.: 0228 / 851 - 0
Fax.: 0228 / 851 - 118
gabi.holstein@cms-verbund.de

Öffnungszeiten Rezeption

Montag - Donnerstag 8:00 - 17:00 Uhr
Freitag und Samstag 8:00 - 16:00 Uhr
Sonntag 9:00 - 16:00 Uhr

Einrichtungsleitung:

Janine Munsch
Tel.: 0228 / 851 - 100
janine.munsch@cms-verbund.de

Pflegedienstleitung:

Katrin Klug
Tel.: 0228 / 851 - 101
katrin.klug@cms-verbund.de

Qualitätsbeauftragter:

Oliver Adam
Tel.: 0228 / 851 - 604
oliver.adam@cms-verbund.de

Verwaltung:

Aneta Hochgürtel, Kevin Krüger und
Ute Günther
Tel.: 0228 / 851 - 293, - 107 oder - 294
aneta.hochguertel@cms-verbund.de
kevin.krueger@cms-verbund.de
ute.guenther@cms-verbund.de

Wohnbereich 1:

Nina Konstanz
Tel.: 0228 / 851 - 211 oder - 219
nina.konstanz@cms-verbund.de

Wohnbereich 2:

Jomon George
Tel.: 0228 / 851 - 213 oder - 214
jomon.george@cms-verbund.de

Wohnbereich 3:

Marija Nikolic (kommissarisch)
Tel.: 0228 / 851 - 217 oder - 239

Wohnbereich 4:

Kim Krämer (kommissarisch)
Tel.: 0228 / 851 - 212 oder - 216

Wohnbereich 5:

Lisa Hörnig
Tel.: 0228 / 851 - 302 oder - 301
lisa.hoernig@cms-verbund.de

Leitung Sozialer Dienst:

Claudia Debrich Tel.: 0228 / 851 - 149
oder - 602
claudia.debrich@cms-verbund.de

Hauswirtschaftsleitung:

Birgit Heling Tel.: 0228 / 851 - 106
birgit.heling@cms-verbund.de

Leitung Haustechnik:

Hans Hoffmann Tel.: 0228 / 851 - 8115
hans.hoffmann@cms-verbund.de

Küchenleitung:

Kai Kassel
Tel.: 0228 / 851 - 120
kai.kassel@cms-verbund.de

Wir sind gerne für Sie da!

Impressionen aus unserem Haus

Schöne Momente aus unserem Alltag – festgehalten für die Ewigkeit



SUBDERMA PHYTOLINE

Wenn Haut Pflege braucht, auf die man sich verlassen kann.



Empfindliche, reife Haut stellt besondere Anforderungen gerade bei Trockenheit, Juckreiz und erhöhter Reizbarkeit. SUBDERMA PHYTOLINE ist eine Pflegeserie, die speziell für reife & empfindliche Haut natürlich wirksam entwickelt wurde.

SUBDERMA PHYTOLINE kann ...



gereizte und empfindliche Haut **BERUHIGEN**.



durch intensive Feuchtigkeit die Hautbarriere **STÄRKEN**.



die Regeneration der belasteten Haut **UNTERSTÜTZEN**.

pH-neutrale Formulierungen reinigen besonders schonend und bewahren den natürlichen Säureschutzmantel. Dermatologisch entwickelt, geeignet für die tägliche Anwendung, auch im Pflegeumfeld. Empfohlen, wenn Haut mehr Schutz, mehr Ruhe und mehr Aufmerksamkeit braucht.



SUBDERMA PHYTOLINE
Professionelle Hautpflege für reife & pflegebedürftige Haut ist über Ihre Pflegeeinrichtung oder Fachpersonal zu erhalten.

Eine Haut mit Geschichte braucht Pflege, die sie versteht.



SUBDERMA®
PHYTOLINE



Im Team. Von Anfang an.

Gemeinsam für die Menschen, die bei uns leben.

Arbeite in einem Team, das zusammenhält und den Alltag unserer Bewohner:innen aktiv mitgestaltet.



Top-Gehalt

Attraktive Vergütung sowie Urlaubs- und Weihnachtspremien und weitere Benefits.



Wertschätzung

Ein starkes Miteinander, persönliche Entwicklung und echte Unterstützung im Arbeitsalltag.



Sicherheit

Sicherer Arbeitsplatz beim größten privaten Pflegeheimanbieter mit Fokus auf Innovation und Zukunft.

